

Portal de Revistas Científicas en Psicología

2025

(Red de Editores)

rededitores@psi.uba.ar

www.psi.uba.ar

Red de
Editores +
Hemeroteca =
Portal Virtual

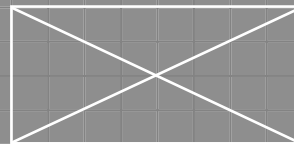
Criterios principales de pertenencia a la Red de Editores

- ☒ Publicación con antigüedad mayor a los tres años.
- ☒ Vigencia de la publicación al año corriente.
- ☒ Publicaciones Periódicas Universitarias.
- ☒ Referato.
- ☒ Publicaciones en línea de acceso abierto.

ALCANCE:

La Red de Editores si bien pretende reunir, principalmente, las publicaciones universitarias en línea de acceso abierto, no es exhaustiva. Además incluye publicaciones de asociaciones en caso de considerarlo pertinente.

Índice



- ☒ Revistas Universitarias *en acceso abierto*.....Diapositiva 6
- ☒ Revistas *en línea*- Facultad de Psicología - UBA.....Diapositiva 7
- ☒ Revistas Universitarias Nacionales.....Diapositiva 15
- ☒ Revistas de Universidades Regionales.....Diapositiva 32
- ☒ Revistas de Psicología: *Asociaciones y Fundaciones*.....Diapositiva 35
- ☒ Revistas de *opinión y difusión*.....Diapositiva 42

Revistas Universitarias Nacionales en acceso abierto.

Revistas en línea

**Facultad de Psicología
Universidad de Buenos Aires**

Anuario de Investigaciones

Universidad de Buenos Aires. Facultad de Psicología.
Secretaría de Investigaciones.

- Año de inicio: 1989
- Periodicidad: *Anual*
- Sistema de Referato: *Doble Ciego*
- ISSN: 0329-5885
- ISSN-L: 0329-5885
- Latindex, Lilacs, Psycodoc, Scielo, Núcleo Básico – Conicet, Redalyc, Bivi Psi, Redib.

Tiene como objetivo aportar a la producción científica en psicología; difundir en la comunidad académica los resultados de los trabajos de investigación, así como distintas metodologías aplicables en distintas áreas dentro de este campo. Al mismo tiempo, permite mantener intercambios con otras instituciones, investigadores y docentes interesados en la temática.

<https://goo.gl/YpgJzn>

Jornadas de Investigación: Memorias

Universidad de Buenos Aires. Facultad de Psicología.
Secretaría de Investigaciones.

- Año de inicio: 1994
- Periodicidad: *Anual*
- Sistema de Referato: *Doble Ciego*
- ISSN: 1667-6750
- Latindex

Tiene por finalidad la reunión de investigadores en psicología para intercambiar experiencias, analizar resultados y hacer proyectos, siendo fundamental no sólo para esta facultad sino también para la Universidad de Buenos Aires.

<http://jimemorias.psi.uba.ar/index.aspx?anio=2018>

Investigaciones en Psicología

Universidad de Buenos Aires. Facultad de Psicología.
Instituto de Investigaciones.

- Año de inicio: 1996
- Periodicidad: *Semestral*
- Sistema de Referato: *Doble Ciego*
- ISSN: 0329-5893
- ISSN-L: 0329-5893
- Latindex, Lilacs, Psycodoc

Tiene como objetivo brindar aportes al conocimiento dentro del campo teórico de la psicología y sus aplicaciones.

<https://goo.gl/rxTSsA>

Revista Universitaria de Psicoanálisis

Universidad de Buenos Aires. Facultad de Psicología.
Instituto de Investigaciones.

- Año de inicio: 1999
- Periodicidad: *Anual*
- Sistema de Referato: *Doble Ciego*
- ISSN: 1515-3894
- ISSN-L: 1515-3894
- Lilacs, Núcle Básico – Conicet, Bivi Psi

Presenta la producción en psicoanálisis en la Facultad de Psicología de la UBA de los distintos trabajos presentados en Jornadas y Congresos productos de las contribuciones de los graduados y profesores de la facultad así como de profesionales de distintas universidades del país.

<https://goo.gl/1wTBbU>

Premio de la Facultad de Psicología

Universidad de Buenos Aires. Facultad de Psicología.
Secretaría de Extensión, Cultura y Bienestar Universitario.

- Año de inicio: 2003
- Periodicidad: *Anual*
- Sistema de Referato: *Evaluado por un jurado de 12 integrantes.*
- ISSN: 1853-1148
- ISSN-L: 1853-1148

Representa distintos trabajos académicos producto de la política sostenida en apoyo de las actividades de investigación a fin de actualizar y enriquecer la docencia y la extensión universitarias.

<http://www.psi.uba.ar/institucional.php?var=institucional/premio/index.php>



Aesthethika

Universidad de Buenos Aires. Facultad de Psicología.
Instituto de Investigaciones Psicológicas.
Departamento de Ética, Política y Tecnología.

- Año de inicio: 2013
- Periodicidad: *Semestral*
- Sistema de Referato: *Referato internacional*
- ISSN: 2344-9241
- ISSN-L: 1553-5053
- Latindex, Lilacs.

Dedicada a la investigación interdisciplinaria en áreas de comunicación, teoría política, psicoanálisis, ética, arte experimental, derechos humanos y estudios culturales y de género. Con interés en los enfoques cualitativos, el análisis crítico, el pensamiento sobre la subjetividad, la ética y la estética.

<https://aesthethika.org/>

Ética & Cine

Programa de Estudios Psicoanalíticos.
Ética, Discurso y Subjetividad. CIECS
(CONICET y UNC).

- Año de inicio: 2011
- Periodicidad: *Cuatrimestral*
- Sistema de Referato: *Revista con referato*
- ISSN: 2250-5660
- ISSN-L: 1853-6247
- Latindex, Open Journal System.

Incluye trabajos originales de ensayo científico o investigaciones relacionadas con la psicología, ética, filosofía, ética aplicada, bioética, biopolítica y temas afines en la relación que establecen con el cine y otros medios audiovisuales.

<http://journal.eticaycine.org/>



Revistas Universitarias Nacionales

Avances en Psicología Latinoamericana

Universidad del Rosario

- Año de inicio: 1989
- Frecuencia: *Anual*
- Sistema de Referato: *Doble Ciego*
- ISSN: 0329-5885
- ISSN-L: 0329-5885
- Scopus , Emerging Sources Citation Index (Web of Science), Redalyc, Scielo, Scimago Journal Country and Rank, Publindex, Dialnet, Doaj, Latindex, Fuente Académica - EBSCO

La revista publica artículos en todas las áreas de la psicología. La misma está dirigida a profesionales en psicología y disciplinas afines.

<https://revistas.urosario.edu.co/index.php/apl/about>

Crítica: Revista de Psicología

Universidad Nacional de Rosario.

- Año de inicio: 2016
- Frecuencia: *Semestral*
- Sistema de Referato: *Doble Ciego*
- ISSN: 25250752
- LatinRev

La revista aspira a constituirse en un espacio en el que puedan confluír diferentes tendencias críticas dentro del campo psicológico, tales como la psicología dialéctica, la teoría crítica, los movimientos de desmanicomialización, el marxismo y el anarquismo, el pensamiento social latinoamericano, la izquierda freudiana y/o lacaniana, el freudo marxismo, los movimientos feministas, anti-racistas y anti colonialistas, las psicologías sociales críticas, la psicología cultural, las psicologías narrativas, entre otras.

<https://revistas.unr.edu.ar/critica/>

Investigando en Psicología

Universidad Nacional de Tucumán.
Facultad de Psicología. Departamento de Investigaciones.

- Año de inicio: 1998
- Frecuencia: *Anual*
- Sistema de Referato: *Especialistas externos de universidades.*
- ISSN: 1515-2138
- ISSN-L: 2796-9002

Refiere a la diversidad de enfoque teóricos (psicoanálisis, psicología cognitiva) de campos (clínicos, jurídico, educacional) y de problemas emergentes del contexto social actual: adolescentes transgresores, orientación vocacional, analfabetismo, deserción escolar y desempleo, evaluación diagnóstica e intervención en niños con déficit cognitivo, violencia, problemas de aprendizaje, derechos humanos y convivencia escolar.

<https://psicologiauntojs.org/index.php/investigando-en-psicologia>

Revista Electrónica de Psicología Política

Universidad Nacional de San Luis.
Facultad de Psicología.

- Año de inicio: 2003
- Frecuencia: *Anual*
- Sistema de Referato: *Doble Ciego*
- ISSN: 1669-3582
- Ebsco - MedicLatina - Fuente Académica – Pepsic

La revista publica trabajos académicos pertenecientes a temas políticos, psicología, sociología, filosofía y otras ramas de las ciencias sociales. Especialmente brindan un panorama de la psicología política, en especial la Latinoamericana.

<http://www.psicopol.unsl.edu.ar/>



Revista Evaluar

Universidad Nacional de Córdoba.

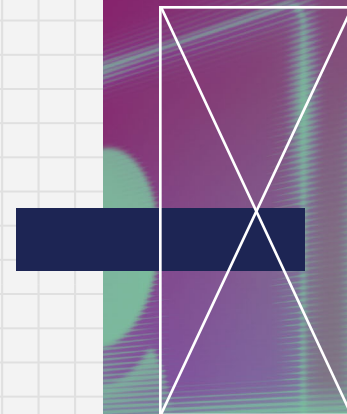
Facultad de Psicología.

Laboratorio de Evaluación Psicológica y Educativa.

- Año de inicio: 2000
- Frecuencia: *Cuatrimestral*
- Sistema de Referato: *Doble Ciego*
- ISSN: 1667-4545
- ISSN-L: 1515-1867
- Latindex, Psycodoc, Doaj, Emerging Sources Citation Index, Euro Pub, MIAR, Redib, OCA

Dedicada a difundir trabajos relacionados con la medición psicológica, particularmente en sus aspectos aplicados, aunque también contempla otros aportes referidos a los modelos teóricos de la medición en Psicología. Su ámbito de aplicación es amplio, abarcando las áreas educacional, clínica, social y neuropsicológica, entre otras, de la ciencia psicológica.

<https://revistas.unc.edu.ar/index.php/revaluar/index>



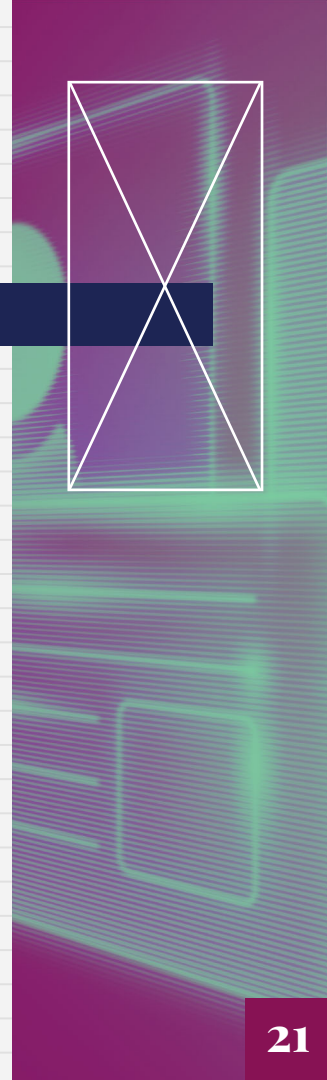
Revista Orientación y Sociedad

Universidad Nacional de La Plata. Facultad de Psicología.

- Año de inicio: 1999
- Frecuencia: *Anual*
- ISSN: 1515-6877
- ISSN-L: 1851-8893
- Revista Arbitrada.
- Latindex, Scielo, Núcleo Básico, Sedici, Dialnet, Ebsco, Miar, Cite Factor, Malena, Ura, Road.

Es producción interdisciplinaria, nacional e internacional, de las diferentes experiencias relacionadas con la orientación, el empleo y el trabajo, en los niveles individuales, institucionales y comunitarios, tanto en los aspectos preventivos como asistenciales. Asimismo, busca compartir nuevos enfoques relacionados con la producción teórica, transmisión y transferencia del conocimiento.

<https://revistas.unlp.edu.ar/OrientacionYSociedad>



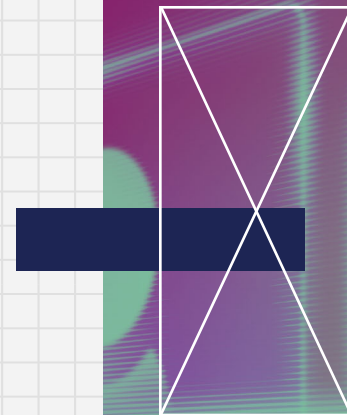
Revista Tesis

Universidad Nacional de Córdoba.
Facultad de Psicología.

- Año de inicio: 2011
- Frecuencia: *Semestral*
- Sistema de Referato: *Doble Ciego*
- ISSN: 1853-7383
- ISSN-L: 1852-0421
- Open Journal System, Latindex

Su objetivo principal es promover la producción de estudiantes de grado y noveles investigadores, sobre cualquier campo de la disciplina, favoreciendo la pluralidad del conocimiento.

<https://rdu.unc.edu.ar/handle/11086/22007>

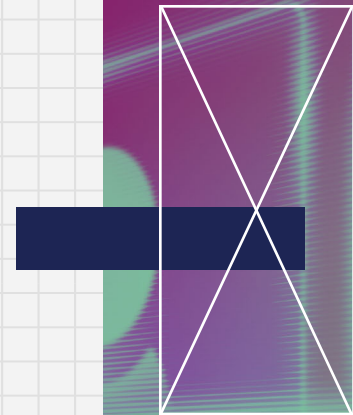


Revista Argentina de Ciencias del Comportamiento

Universidad Nacional de Córdoba. Facultad de Psicología.
Asociación Argentina de Ciencias del Comportamiento.

- Año de inicio: 2009
- Frecuencia: *Cuatrimestral*
- ISSN: 1852-4206
- ISSN-L: 1852-4206
- Revista arbitrada.
- Doaj, Dialnet, Núcleo Básico – Conicet, Latindex, Psycodoc, Redalyc, e-Revist@s

revistas.unc.edu.ar/index.php/racc



Psico Debate

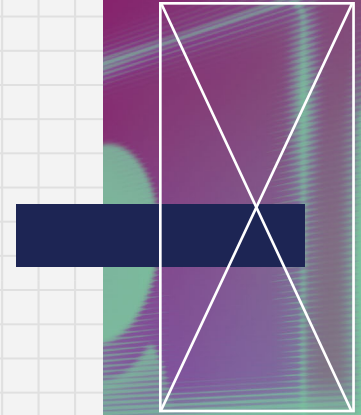
Universidad de Palermo. Facultad de Humanidades
y Ciencias Sociales.

- Año de inicio: 2000
- Frecuencia: *Semestral*
- Sistema de Referato: *Doble Internacional*
- ISSN: 1515-2251
- ISSN-L: 1515-2251
- Scielo, Núcleo Básico – Conicet, Google Scholar, Dialnet, Redib, Doaj, Erihplus, Latindex

Los artículos publicados en Psicodebate cubren áreas de la Psicología y otras ciencias sociales y humanas.

Nuestro objetivo principal es comunicar acerca de aquellos debates actuales y los últimos hallazgos científicos de éstas áreas.

<https://dspace.palermo.edu/ojs/index.php/psicodebate/index>



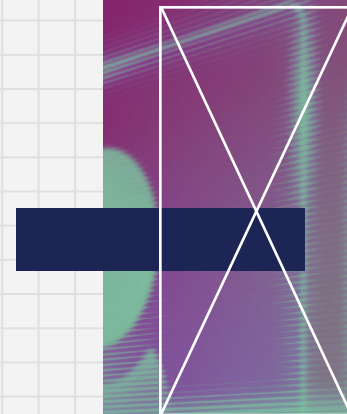
Investigando en Psicoanálisis

Universidad Nacional de Rosario. Facultad de Psicología.
Departamento de Psicoanálisis.

- Año de inicio: 2017
- Frecuencia: *Anual*
- Sistema de Referato: *Doble Ciego*.
- ISSN: 2591-2844
- ISSN-L: 2683-9938
- Latindex Catálogo, LatinREV, Malena, REDIB

Las publicaciones se centran en artículos inéditos que son el resultado de las investigaciones académicas. Los temas son concernientes al campo del psicoanálisis y sus diversas orientaciones. Relacionándose también con otras disciplinas que se articulan con el psicoanálisis

<https://revistas.unr.edu.ar/psicoanalisis-en-la-universidad/>



Revista de Psicología

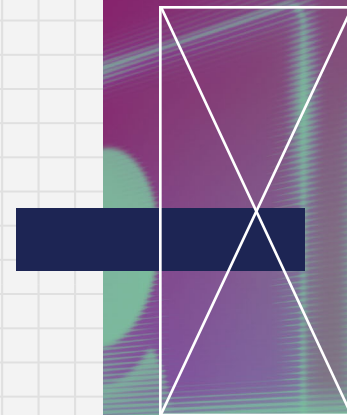
Pontificia Universidad Católica Argentina.
Facultad de Psicología y Psicopedagogía.
Departamento de Psicología.

- Año de inicio: 2005
- Frecuencia: *Semestral*
- Sistema de Referato: *Doble Ciego*
- ISSN: 1669-2438
- ISSN-L: 2469-2050
- Latindex, Núcleo Básico (Conicet), Fuente Académica Premier (EBSCO), Repositorio Institucional

"Biblioteca Digital de la Universidad Católica Argentina.

El objetivo de la revista es promover un saber integrado, no reduccionista, centrado en la dignidad de la persona como ser único e irrepetible, y comprometido con la comunidad de la que forma parte. El contenido de la Revista está dirigido a especialistas, investigadores, docentes universitarios, estudiantes de grado y posgrado.

<http://erevistas.uca.edu.ar/index.php/RPSI>



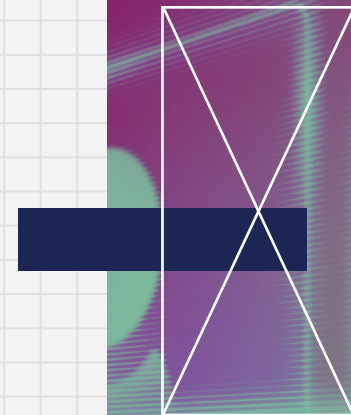
Confluencia de saberes. Revista de Educación y Psicología

Universidad Nacional del Comahue. Facultad de Ciencias
de la Educación. Secretaría de Investigación.

- Año de inicio: 2020
- Frecuencia: *semestral*
- Sistema de Referato: *Por pares*
- ISSN-L: 2683-989X
- Latindex Catálogo 2.0 e integra LatinRev, REDdeRed y Malena.

Producciones académicas en las áreas de educación y psicología, a nivel local, nacional e internacional, encuentren un ámbito de comunicación, debate de ideas e interpelaciones.

<https://revele.uncoma.edu.ar/index.php/confluenciadesaberes/index>



(A)Nudos Revista de Psicoanálisis

Universidad Nacional de San Luis. Facultad de Psicología.

- Año de inicio: 2022
- Frecuencia: *Anual*
- ISSN: 2953-3341
- LatinRev, BIVIPsi

Creada en el marco del Proyecto de Investigación "PROICO N° 12-1018 *Las nuevas formas del síntoma en la subjetividad contemporánea y los modos de intervención del psicoanálisis*".

<https://fchportaldigital.unsl.edu.ar/index.php/nudos/index>

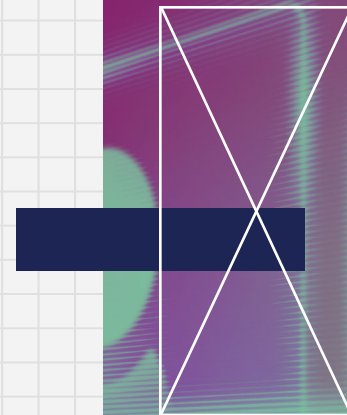
Revista Pilquen. Sección de Psicopedagogía

Universidad Nacional de Comahue. Centro Universitario Regional Zona Atlántica.

- Año de inicio: 2004
- Frecuencia: *Semestral*
- ISSN-L: 1815-3115
- Referato: Evaluación por pares
- Latindex catálogo 2.0, Latin Rev, Iresie, Lat Am, Miar, Malena, Mir@bel y Dora.

Pretende dar a conocer los resultados de investigaciones en el área de la educación y la psicopedagogía. La revista busca ser un canal de comunicación destinado a mantener una actualizada información sobre la investigación aplicada a estos campos.

<https://www.psicologia.unt.edu.ar/publicaciones-revistas/revistas-psicologos/>



Revista de Psicología

Facultad de Psicología. Universidad Nacional de la Plata.

- Año de inicio: 2008
- Frecuencia: *Semestral*
- ISSN-L: 2422-572X
- Referato: Doble ciego
- Latam studie, The Keepers, Biblat, Clase, Dialnet, Doaj, Ebsco Host- Erih Plus, Latindex - Catálogo 2.0, Crossreff, Fat Cat, ZDB, Wikidata, Rebib, Núcleo Básico de Revistas Argentinas, MIAR, Openlex.

Publica aportes en todas las áreas de la psicología y acepta también contribuciones desde disciplinas afines (e.g., filosofía, antropología o sociología). En tal sentido, la Revista de Psicología se define como pluralista y abierta, tanto al intercambio entre diferentes perspectivas psicológicas como en atención a disciplinas próximas o coadyuvantes.

<https://revistas.unlp.edu.ar/revpsi/index>

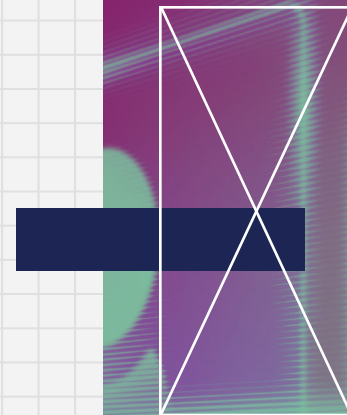
Revista Psicología del Desarrollo

Universidad Abierta Interamericana

- Año de inicio: 2021
- Frecuencia: *Anual*
- ISSN: 18-8746
- Sistema de referato: Doble ciego.
- Dialnet, Latindex, Harvard Library

Su principal objetivo es difundir contribuciones en el campo de la psicología del Desarrollo, abarcando todas las etapas del desarrollo evolutivo, desde la infancia hasta la vejez. Se aceptan aportes de ciencias afines, como la filosofía, la antropología, la sociedad, entre otras.

<https://psicologia.revistasuai.ar/index.php/psicologia/issue/archive>



El Hormiguero Psicoanálisis, Infancia/s y Adolescencia/s

Universidad Nacional del Comahue. Centro Universitario
regional Zona Atlántica (CURZA)

- Año de inicio: 2010
- ISSN: 2545 8043
- Sistema de referato: *El Comité Científico Interno y la Dirección de la revista.*

Tiene como propósito el abordaje de la infancia y la adolescencia en diferentes áreas del psicoanálisis, la sociedad y la cultura, en el marco de la investigación psicoanalítica y universitaria.

<https://elhormiguero.curza.uncoma.edu.ar>



Revistas Universitarias Regionales



UNIVERSIDAD
NACIONAL
DE TUCUMÁN

Psicología, Conocimiento y Sociedad

Universidad de la República, Uruguay.
Facultad de Psicología.

- Año de inicio: 2010
- Frecuencia: *Semestral*
- Sistema de Referato: *Doble Ciego*.
- ISSN: 1688-7026
- Redalyc, Scielo, Esci, Doaj, Redib, Timbó, Colibri

Su objetivo es promover la difusión nacional e internacional de la producción de conocimiento en las diversas áreas de la Psicología.

<https://revista.psico.edu.uy/>

Ciencias Psicológicas

Universidad Católica del Uruguay.
Facultad de Psicología.

- Año de inicio: 2007
- Frecuencia: *Semestral*
- Sistema de Referato: *Doble Ciego*.
- ISSN: 1688-4094
- ISSN-L: 1688-4094
- Latindex, Scielo, Doaj, Dialnet, EBSCO, Timbó, Google Scholar, Aura

Tiene como objetivo la edición de trabajos de carácter científico, realizados en el ámbito de la Psicología y además se propone incorporar trabajos en el área de las Neurociencias- en tanto los mismos sean relevantes para la Psicología.

<https://revistas.ucu.edu.uy/index.php/cienciaspsicologicas>

Revistas de Asociaciones y Fundaciones

Criterios:

- Publicación con antigüedad mayor a tres años.
- Vigencia al corriente año.
- Referato.
- Publicaciones en línea de acceso abierto.

Acta Psiquiátrica y Psicológica de América Latina

Fundación Acta Fondo para la Salud Mental.

- Año de inicio: 1964
- Frecuencia: *Trimestral*
- Sistema de Referato: *Comité Editorial y evaluadores externos*
- ISSN: 0001-6896
- ISSN-L: 0001-6896

Tiene por objeto fomentar el desarrollo de la psiquiatría, la psicología y las neurociencias en lengua española y sus relaciones interdisciplinarias, en sus varias orientaciones, con las ciencias sociales y los fundamentos epistemológicos y metodológicos de las mismas.

<http://www.acta.org.ar/Default.aspx?IdAbonado=>

Psicodiagnosticar

Asociación Argentina de Estudio e Investigación
en Psicodiagnóstico.

- Año de inicio: 1991
- Frecuencia: *Anual*
- Sistema de Referato: *Revista con referato*
- ISSN: 0328-2104
- ISSN-L: 0328-2104
- Psicodoc

<https://adeip.org.ar/publicaciones/>

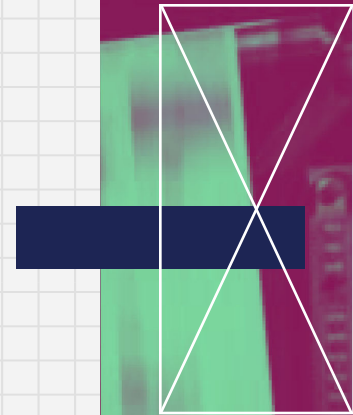
Psicodiagnóstico de Rorschach y otras Técnicas Proyectivas

Asociación Argentina de Psicodiagnóstico de Rorschach (A.A.P.R.O).

- Año de inicio: 1982
- Frecuencia: *Semestral*
- Sistema de Referato: *Internacional y externo.*
- ISSN: 0327-2273
- ISSN-L: 0327-2273

El objetivo de la revista es difundir trabajos referidos al Psicodiagnóstico de Rorschach y a las técnicas proyectivas, de autores nacionales e internacionales.

<https://asoc-arg-rorschach.com.ar/revista-aapro/>



Revista Iberoamericana de Diagnóstico y Evaluación Psicológica

Asociación Iberoamericana de Diagnóstico
y Evaluación Psicológica.

- Año de inicio: 1995
- Frecuencia: *Semestral*
- Sistema de Referato: *Internacional*.
- ISSN: 1135-3848

Tiene como finalidad la promoción y desarrollo de las áreas de investigación teóricas, técnicas y aplicadas del Diagnóstico Psicológico y la Evaluación Psicológica en sus diferentes concepciones, técnicas y ámbitos de aplicación

www.aidep.org/es/ridep

Enciclopedia Argentina de Salud Mental

Fundación Aiglé.

- Año de inicio: 2018
- ISSN: 2618-5628

Es un proyecto propulsado por la Fundación Aiglé, cuyo objetivo es generar y sostener un espacio en el cual diseminar los aportes de profesionales argentinos al campo específico de la salud mental. Se trata de una obra en la que tienen cabida todas las expresiones de la actividad académica y profesional, sin el propósito de constituirse en un manual ni en un texto exhaustivo.

<http://www.encyclopediasaludmental.org.ar>

Revista Iberoamericana ConCiencia

Pan American Association for the Promotion of Culture,
Science and Education

- Año de inicio: 2016
- Frecuencia: *Semestral*
- Sistema de Referato: *Doble ciego*
- ISSN: 3008-9735
- Dialnet, Lens.org, Academic Resource Index, Analytics, latindex, ASCI, EuroPub, LivRe.

Su principal objetivo es la difusión y el intercambio de estudios en el área de las Ciencias Sociales y Humanidades, específicamente la psicología educativa y psicología cognitiva desde el pluralismo metodológico.

<https://revistaconciencia.edu.pe/ojs/index.php/55551/index>

Revistas de Opinión y Difusión

Intersecciones Psi

Universidad de Buenos Aires. Facultad de Psicología.

- Intersecciones - Revista electrónica de la Facultad de Psicología de la UBA
- Año de inicio: 2011
- Frecuencia: *Trimestral*
- ISSN: 1853-9793

Tiene por objetivo estimular el intercambio y el debate en torno a las distintas posturas teóricas, así como entre distintos abordajes que hacen a la actividad académica, investigativa y de extensión.

<http://intersecciones.psi.uba.ar>